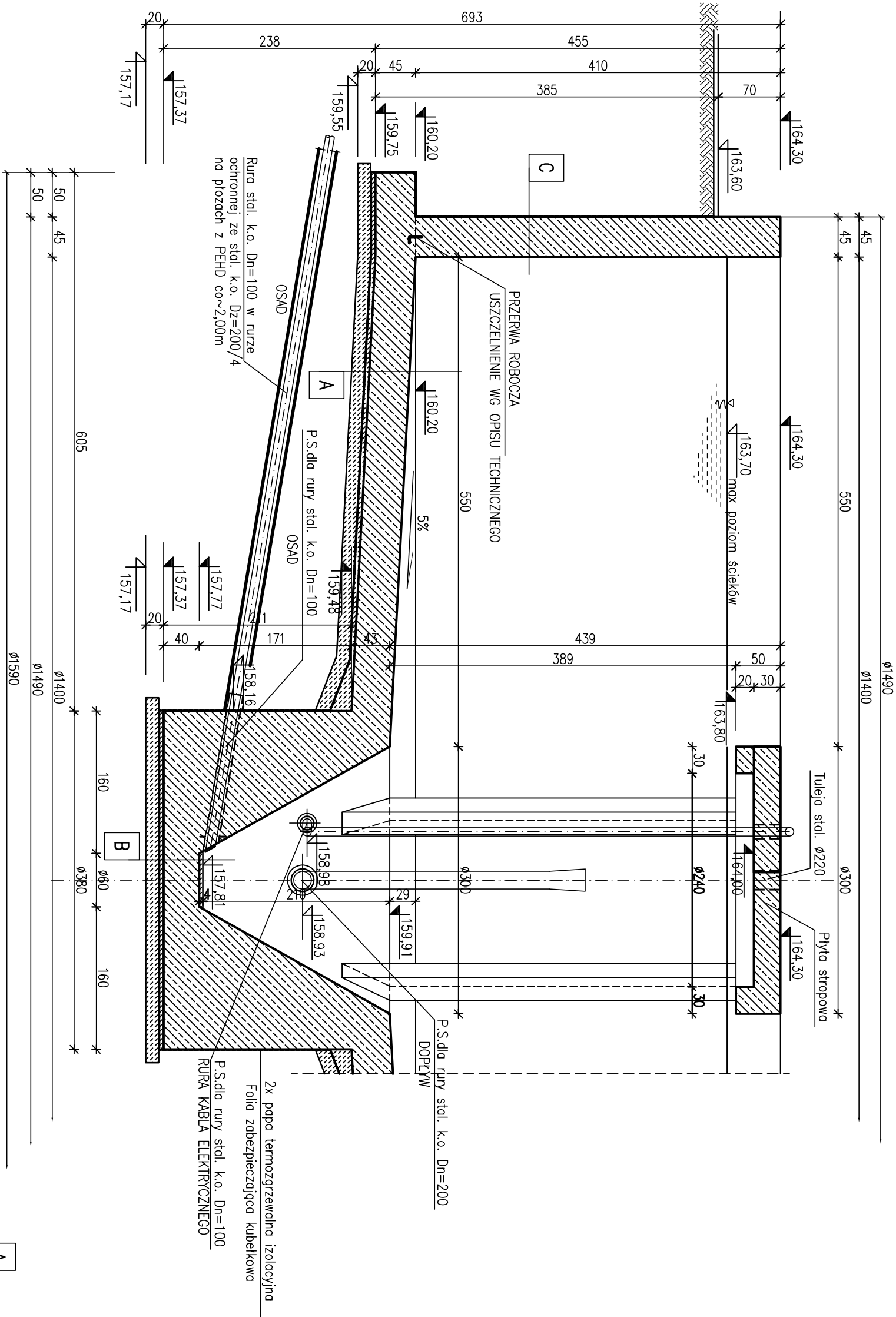
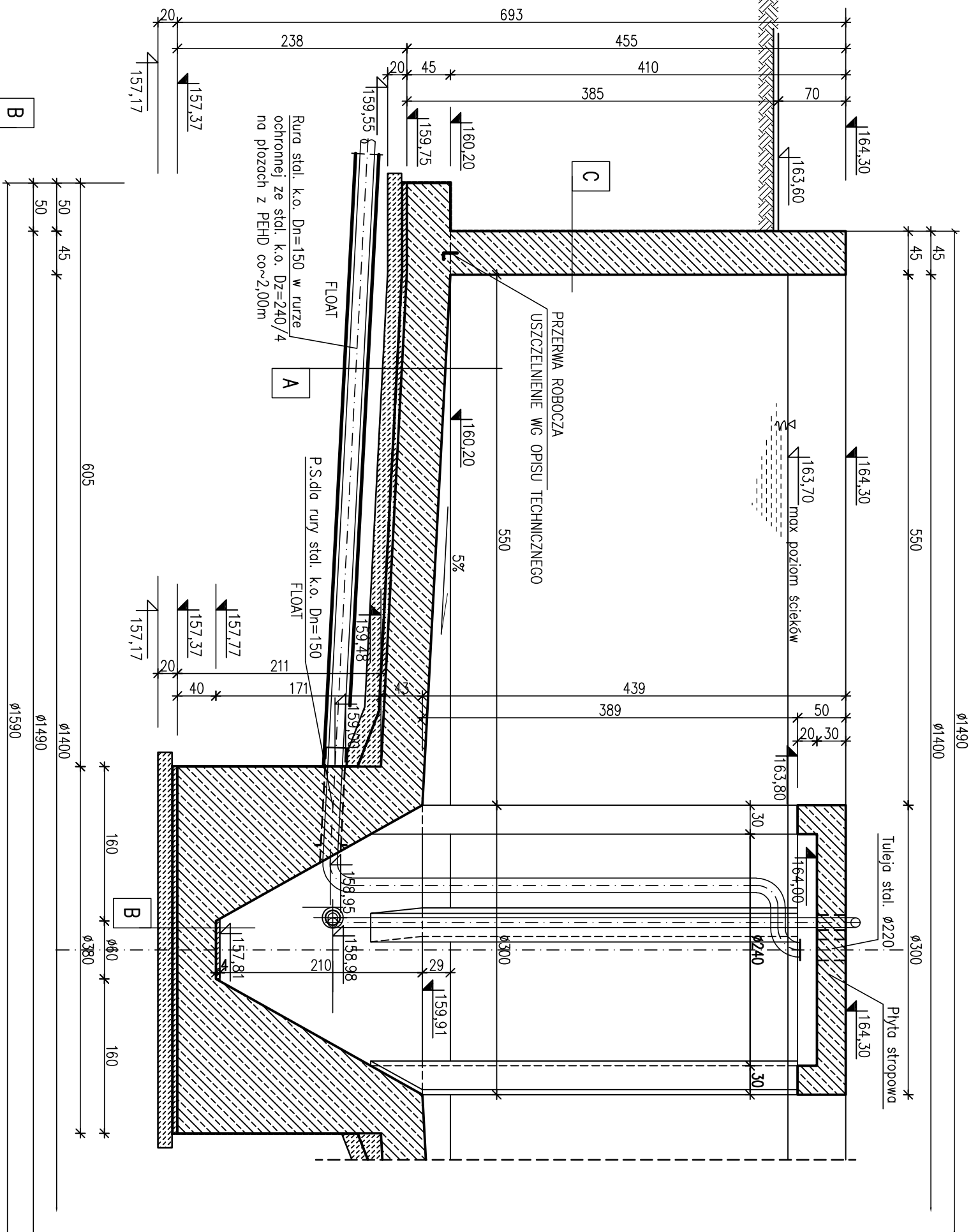


OB. NR10 – OSADNIK WTORNY II

PRZĘKROJ 2-2 1:50



PRZĘKROJ 3-3 1:50



BETON C30/37 W8
BETON PODŁOŻA C8/10
STAL KL. A-IIIN RB500W
STAL PROFILOWA S235JR
STAL NIERDZEWNA:

ASI304 (1.4301) – OH18N9
ASI321 (1.4541) – 1H18N9T

UWAGA:

1. RYS. ROZPATRYWAĆ ŁĄCZNIE Z PROJEKTEM TECHNOLOGICZNYM.
2. ZABEZPIECZENIA ANTYKOROZYJNE WG OPISU TECHNICZNEGO.
3. WSZYSTKIE WYPUKŁE KRAWĘDZIE SFAZOWAĆ – 2x2cm.
4. TULEJE PRZEJŚĆ SZCZELNYCH ZABETONOWAĆ WG RYS. KONSTRUKCYJNYCH PROJ. WYKONAWCZEGO. USTYLOWANIE PRZEJŚĆ SZCZELNYCH BEZWĄGLIWNIE SPRAWDZIĆ I WYKONAĆ ZGODNIE Z PROJ. TECHNOLOG.
5. WYMIARY PODANO W CM.
6. TAŚMA DYLATACYJNA W PRZERWIE ROBOCZEJ POZIOMEJ ŚCIAN NAD DNEM – WG OPISU TECHNICZNEGO.
7. W PIONOWYCH PRZERWACH ROBOCZYCH PROPONUJE SIĘ ZASTOSOWAĆ USZCZELNIENIE WG OPISU TECHNICZNEGO I DOZBROIĆ POZIOMO #12co20.
8. W PRZYPADKU PRZERWY ROBOCZEJ W PŁYCE DENNEJ ZASTOSOWAĆ USZCZELNIENIE WG OPISU TECHNICZNEGO.
9. OBUDOWA PIONOWA WKKOPU WG OPRACOWANIA WŁASNEGO WYKONAWCY ROBÓT.

ECOKUBE

Technologiczne Ochrony Środowiska
EcoKube Sp. z o.o., ul. Włodowska 128/131, 05-271 Łódź

Investor: Sycowska Gospodarka Komunalna sp. z o.o., ul. Włodowska 8, 55-500 Syców

Zadanie inwestycyjne:

PRZEBUDOWA I ROZBUDOWA KOMUNALNEJ OCZYSZCZALNI ŚCIEKÓW W SYCOWIE

Nazwa opracowania: PROJEKT WYKONAWCZY PRZEBUDOWY I ROZBUDOWY KOMUNALNEJ OCZYSZCZALNI ŚCIEKÓW W SYCOWIE

Typ i rysunek: OB. NR 10 - OSADNIK WTORNY II

Przekój 2 - 2, 3 - 3

Skala: 1:50

Data: 03.2019

Projektant: mgr inż. Paweł Krawczyk

Opis: 1809/11/WK

Wzrost: 1809/11/WK

Wzrost: 1809/11/WK